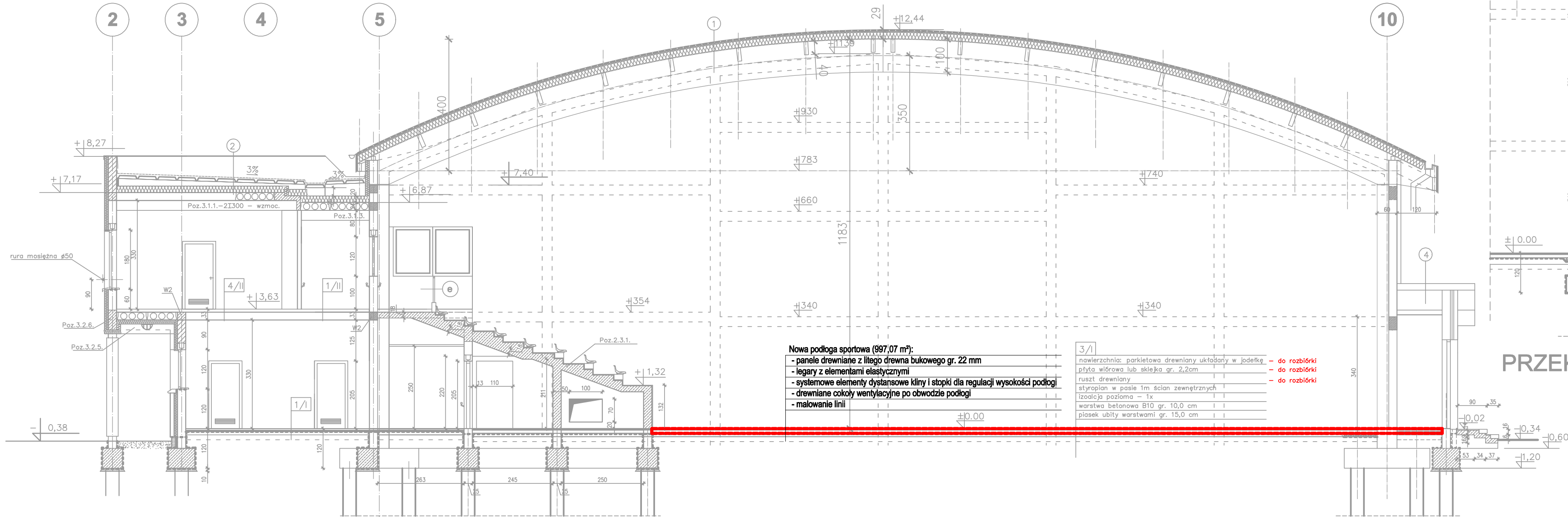


PRZEKRÓJ a-a



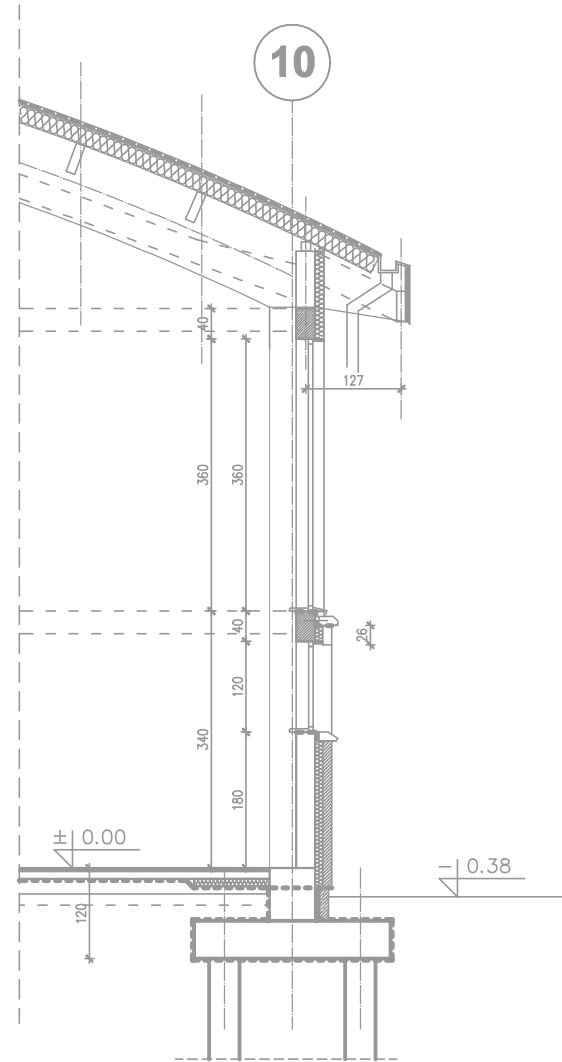
Nowa podłoga sportowa (997,07 m²):

- panele drewniane z litego drewna bukowego gr. 22 mm
- legary z elementami elastycznymi
- systemowe elementy dystansowe kliny i stopki dla regulacji wysokości podłogi
- drewniane cokoły wentylacyjne po obwodzie podłogi
- malowanie linii

3/1

- nawierzchnia: parkietowa drewniany układany w jodełkę - do rozebrć
- plyta wiórowa lub sklejka gr. 2,2cm - do rozebrć
- ruszt drewniany - do rozebrć
- styropian w pasie 1m ścian zewnętrznych
- izolacja pozioma - 1x
- warstwa betonowa B10 gr. 10,0 cm
- piasek ubity warstwami gr. 15,0 cm

PRZEKRÓJ c - c 1:100



OZNACZENIE:

- kolor szary - elementy istniejące, bez zmian
- kolor czerwony - elementy projektowane do budowy

PROJEKT

VISIBLE LINE

VISIBLE LINE Sp. z o.o.
ul. Mikołaja Reja 16, 75-661 Koszalin
www.visible-line.com

Projektant: mgr inż. arch. Paweł Przydanek
upr. nr WP-OIA/OKK/UpB/63/2010
w specjalności architektonicznej

Investor i adres inwestycji:

Powiat Białogardzki - Starostwo Powiatowe w Białogardzie
ul. Plac Wolności 16-17, 78-200 Białogard

Liceum Ogólnokształcące im. Bogusława X w Białogardzie
ul. Grunwaldzka 46, 78-200 Białogard
dz. nr 309; obr. 0007 Białogard, jedn. ewid. 320101_1 Białogard

Nazwa obiektu budowlanego:

Budynek oświaty - Liceum Ogólnokształcące
im. Bogusława X w Białogardzie

Rysunek: PRZEKRÓJ A-A

Faza: PB Data: 2024.03 Skala: 1:100

Branża: ARCHITEKTURA Nr rys.: PAB_2024.03.04_2

Zastrzega się wszelkie prawa wynikające z ustawy z dnia 04.02.1994 r. o prawie autorskim i prawach pokrewnych - z późniejszymi zmianami

4 W-wy daszku nad wejściem do sali sportowej

- blacha powlekana
- mata sprężysto-wentylacyjna
- deskowanie lub płyty OSB
- izolacja wysokoprzepuszczalna
- nadbitka na krokwie gr. 4 cm
- krokwie 8x16 cm
- wełna mineralna gr. 22 cm między krokiewiami
- parizolacja niskoparoprzepuszczalna
- sklejka mocowana do krokwi

2 W-wy dachu nr 2

- pokrycie dachowe z papy bezspoinowej 2x (nawierzchniowa+podkładowa)
- gładź cementowa zatarta na płytkach DKZ 1,0 cm
- płyty korytkowe DKZ
- puszka powietrzna wentylowana
- ścianki kolankowe z cegły dziurawki
- wełna mineralna - 20,0 cm
- paroizolacja nad pomieszczeniami mokrymi Gemini Vapor
- strop kanałowy - 24,0 cm

1 W-wy dachu nr 1

- blacha powlekana lub tytanowo-cynkowa na rąbek stojący
- mata sprężysto-wentylacyjna z warstwą odsączającą np. TOP VENT 02 NSK
- płyty OSB 3 gr. 1,8 cm
- izolacja wysokoparoprzepuszczalna
- wełny mineralnej gr.22 cm
- izolacja niskoparoprzepuszczalna
- blacha trapezowa + stojaczki rusztu z blachy ocynkowanej
- puszka powietrzna między fatami rusztu
- strop podwieszony - np. typu ECOPHON lub sklejka
- płatwie
- dźwigar z drewna klejonego w rozstawie co 6,3 m i 6,6 m

4/II PODŁOGA NR 4/II

- tarkett sport gr. 1,5cm
- sklejka pta wiórowa lub OSB 2x gr. 3,2 cm
- gąbka elastyczna gr. 3,0 cm
- strop kanałowy

3/1 PODŁOGA NR 3/1

- nawierzchnia: parkietowa drewniany układany w jodełkę
- plyta wiórowa lub sklejka gr. 2,2cm
- ruszt drewniany
- styropian w pasie 1m ścian zewnętrznych
- izolacja pozioma - 1x
- warstwa betonowa B10 gr. 10,0 cm
- piasek ubity warstwami gr. 15,0 cm

1A/II PODŁOGA NR 1A/II

- gress gr. 0,8 cm
- gładź cementowa z warstwą wyrównującą gr. 4,0 cm
- styropian gr. 4 cm PS-E , FS-30
- plyta żelbetowa

1/II PODŁOGA NR 1/II

- gress gr. 0,8 cm
- gładź cementowa z warstwą wyrównującą gr. 4,0 cm
- styropian gr. 4 cm PS-E , FS-30
- strop kanałowy

1/I PODŁOGA NR 1/I

- gress gr. 0,8 cm
- gładź cementowa z warstwą wyrównującą gr. 4,0 cm
- styropian gr. 4 cm PS-E , FS-30
- izolacja pozioma 1x (papa asfaltowa lub folia)
- warstwa betonowa B10 gr. 10,0 cm
- piasek ubity warstwami gr. 15,0 cm